

ak 5010 MBS



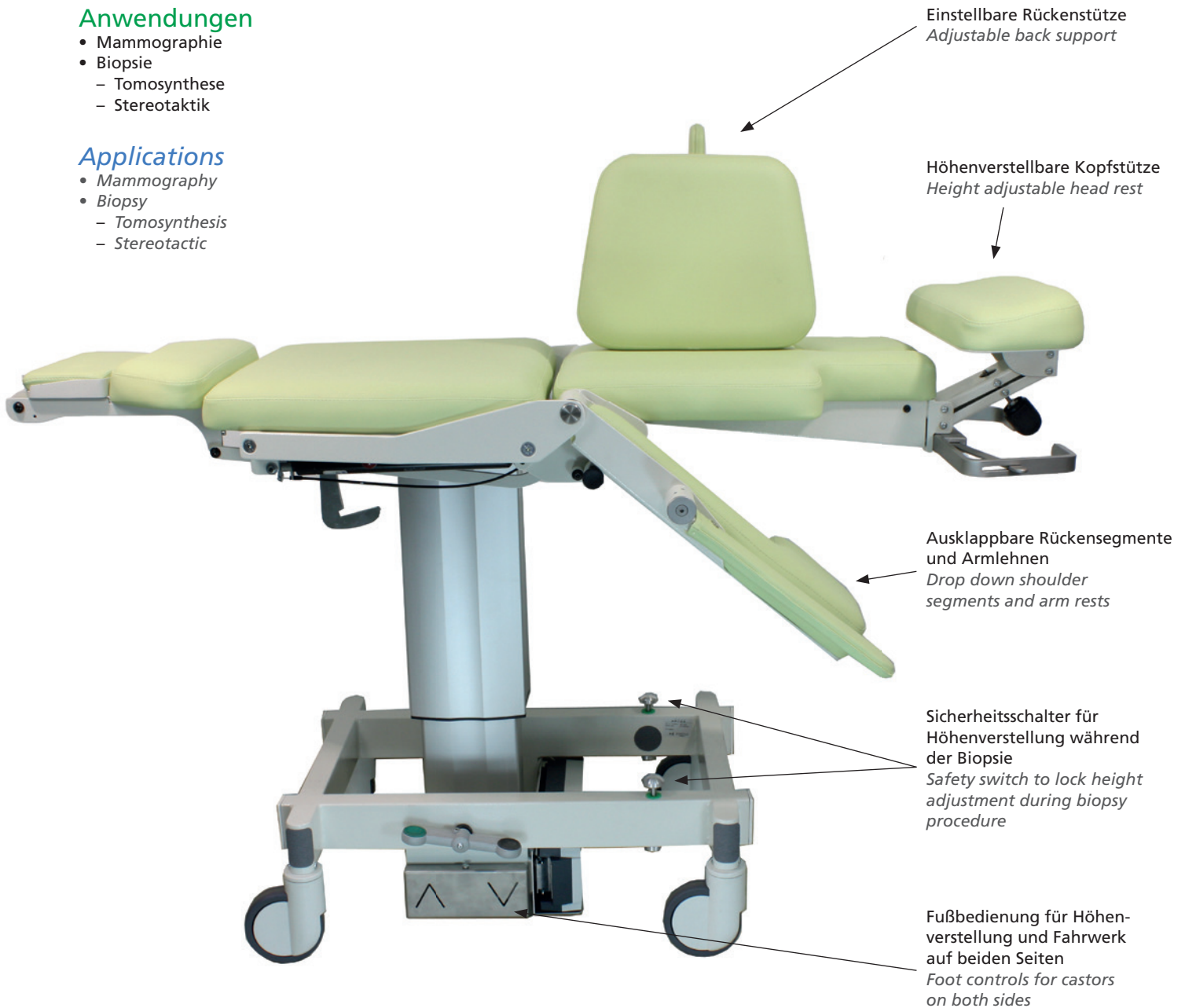
Mobiler Untersuchungsstuhl *Mobile examination chair*

Anwendungen

- Mammographie
- Biopsie
 - Tomosynthese
 - Stereotaktik

Applications

- Mammography
- Biopsy
 - Tomosynthesis
 - Stereotactic



Ausklappbare Fußstütze
Fold out foot support



Stufenlose Verstellung
Infinitely adjustable



Biopsie Position
Biopsy position



Schockposition
Shock position

Fokus: Mammographie / Biopsie Focus: Mammography / biopsy

Anwendungen Applications



- 1 Individuell verstellbare Rückensegmente
Individually adjustable backrest segments
- 2 Individuell verstellbare Armauflagen
Individually adjustable arm supports
- 3 Höhenverstellbare Kopfstütze
Height adjustable head rest



Leichter Einstieg in senkrechter Position
Easy ingress with back rest up right

- 1 Fußplatte ist klappbar
Foot support folds away
- 2 Armlehnen sind klappbar
Arm rests fold away



Sichere und bequemen Lagerung in „park bench“ Position
Safe and comfortable support in “park bench” position

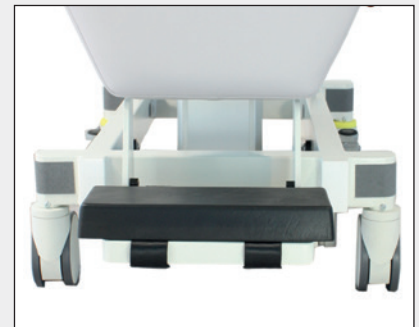
Zubehör
Accessories



Rückenstabilisator
Back stabilizer



Verschiebbare Kopfstütze
Shifting head rest



Adapter für Fußstütze
Adapter foot support

Funktionen
Functions



Stufenlose Verstellung
Infinitely adjustable



Sicherheitsschalter
Safety switch



Trendelenburgposition lässt sich
in Sekunden herstellen
Trendelenburg position is available
in just seconds

Technische Daten Technical Data

Maße und Gewicht

Gesamtlänge Fahrwerk (R-Lehne senkrecht)	<i>Length wheel base (backrest up)</i>	760 mm
Gesamtbreite Fahrwerk	<i>Width wheel base</i>	580 mm
Gesamtbreite Stuhl mit Armlehnen	<i>Width chair incl. Arm rests</i>	760 mm
Breite Sitzfläche	<i>Width seat cushion</i>	620 mm
Gesamthöhe (Stuhl) Rückenlehne aufrecht	<i>Height chair back rest upright</i>	1440 mm
Max. Länge Rückenlehne waagrecht	<i>Max. length chair, back rest horizontal</i>	1680 mm
Patientengewicht maximal	<i>Max. patient weight</i>	150/250 kg
Masse (abhängig von Optionen) ca.	<i>Chair weight (depending on options)</i>	95 kg

Dimensions and weight

Verstellbereich Stuhl vertikal (Z)

Einstieghöhe Sitzpolster Min	<i>Lowest Entry height</i>	680 mm
Hub	<i>Lift</i>	300 mm

Vertical range chair (Z axis)

Verstellbereich Rückenlehne

Senkrecht bis waagrecht	<i>Vertical to horizontal</i>	90°
Schocklagerung unter waagrecht	<i>Shock position below horizontal</i>	-15°

Range back rest

Verstellbereich Kopfstütze

Range head rest	160 mm
-----------------	--------

Verstellbereich Schulterausschnitt

Range shoulder segment	40°
------------------------	-----

Fahrwerk

- 3 Pos. Bremssystem
- alle Räder frei
 - 1 Lenkrolle fixiert
 - alle Räder verriegelt

Wheel base

- 3 pos. brake system
- all wheels pivoting
 - 1 wheel locked for steering
 - all wheels locked

Rollendurchmesser	<i>Wheel diameter</i>	125 mm
-------------------	-----------------------	--------

Elektrische Angaben

Batterie	<i>Battery</i>	24 (2,9) Volt(Ah)
Netzanschluss (Ladestation)	<i>Line power for re charger</i>	100 – 240 Volt
Ladezeit ca.	<i>Recharging time required</i>	4 h
Nennfrequenz	<i>Nominal frequency</i>	50 – 60 Hz
Nennstrom	<i>Nominal power</i>	400 mA
Sicherung	<i>Fuse</i>	T 1,25 //250 A/H/V
Schutzart	<i>Protection category</i>	IP 65
Dauer Kurzzeitbetrieb Motoren (ID 10)	<i>Continuous operation of electric motors</i>	6 Minuten
Polster elektrisch leitfähig (optional)	<i>Upholstery electric conductible (optional)</i>	

Electrical data

Umgebungsbedingungen Anwendung

Umgebungstemperatur	<i>Ambient air temperature</i>	+10° C – +40° C
Relative Luftfeuchte	<i>Relative air humidity max</i>	max. 50 %
Luftdruck	<i>Ambient air pressure</i>	700 – 1060 hPa

Environmental conditions In Use

Händlerstempel
 Distributor

AKRUS GmbH & Co. KG
 Otto-Hahn-Str. 3 | 25337 Elmshorn
 Phone: +49 4121 79 19 30
 Fax: +49 4121 79 19 33
 info@akrus.de

www.akrus.de